

In amatlajkoiloli ipan tlaltekpaktli

Náhuatl de Acaxochitlán
Araceli Hernández Romero

ACHTO TLAJKOILOLI

Tikati ipan se tonali tekiyo tlen ka itlapoualistli ipan tlaltekpaktli ika inon in tlakami kipiaki tlen kitlapepeniski in ompauits tonali, nika kani tichankati ipan tlaltekpaktli yi mokoep kachi isel uan tlapanki, in ompauits tonali kita ueye timujtianilistli uan ueye tlatoli, in tla tijnenkiki tinenemiski toixpa kipia tlentijkixmatiski tlen ka tonepantla uan totlamantik nemilis, teuanti san se tonemilis, san se toiknimis uan san se altepetl ika san se otli. Kipia tlen tijseknotlaliski uan tijchiuaski seki tlakami tlachijtli itech mauisiotl ipan xoxoktlachiualistli, in tlakatlalaliuiani, in tomi tlen tech makaski uan se nelimis koali ika inon tlatoli teuanti, in altepetl tlen ka ipan tlaltekpaktli kipia tlen tijtlaliske in toixteloloua ipan teuanti, ipan in ueye altepetl uan ipan in yankuik ompauits tonali.

In tlaltekpaktli, in tocha

In tlakami kati ipan se ueyi tlaltekpaktli tlen mopatlali mochipa, in tlaltekpaktli, in tocha, ka yoltok ika se altepetl tlen motlamati in tonemilis, in chikaualistli tlen ka ipan xoxoktlachiualistli kiolinia tlen in tonemilis mamochiua san se amo kualitlonali, in tlaltekpaktli tech maka se kualitnemilis. In koali patijuilistli tlen ka ipan altepetl uan in koali nemilis tlen kipiaki in tlakami uits ika keualistli tlen ka ipan tlaltekpaktli, ika miek tlatoktli uan yolkami, kualitlali, atl chipauak uan yeyekatl chipauak. In tlati toyaxka uan tijmomoseuiski tijnochtli tlen ti kati ipan in altepeme, in koitlauilistli tlen tijpiaki tonemilis, in tlamantik uan kualtsito tlaltekpaktli se tekimausiotsi.



Keni tikati axka

In ueyi tlatoanis tlen kichiuaki uan kitilanaki kitlamitikati in totlaltekpaktli, in altepeme kitlapantikati, in tomi tlen kipiaki amo ki makatikati nohti uan ka se ueyi otli tlen kipiaki tomi uan aki amo, amo kin makaki tlen iyaxka, tlen amo kipiaki tomi, tlen amo kimatiki uan in amo kuali tlajtoli kati sankani uan inon tech kualika ueye chokilistli, tonali ik tonali yao moskaltiti in altepetl ika miek tlakami uan xitintika in totlaltekpaktli, inaluayo tlen tijkoitlauiaki axka kineki poliuis, inin tlajtoli kita ueyi temojtianilistli uan aueletij tijketsaski.

In tekiyo tlachiualistli tlen uits

In tlapepenilistli ka ipa tauanti: tijchiuaski seki tlakami tlen kijkoitlauiski en totlaltekpaktli uan tijmokoitlauiski tauanti uan in okseki uan intla amo tijmokoitlauiski teuanti tijmopopoluski uan ika tonemilis, kipia tlen mo yankoilis in tomauisiotl uan tlamantik tonemilis ika ino koali tijmoskaltiski inon kitostiani tlen tijchiuaski kachi uan amo tijpiaski kachi, tijpiaski kixmatilistli uan in tepostlamachtlistli inon tech paleuis tlen yakmo tijmiktiski in totlaltekpaktli, in yankoik tlakami kichiuajtikasi yankoik tekittl ika inon tijchiuaski se ueyi altepetl kampa nohti popolkaski, in totekiyo tlachiualistli ka ipan xoxoktlachiualistli, tomi, ueyi tlatoanis uan animatse uan seknik koali titlatoski uan tijtlaliski koali tekittl.

Nohti in totekittl

In tla tijnekiki tijchiuaski tlen tijmoinalmikiki kipia tlen tijmatiski uan tijnenemiski nohti ika tekittl tlen ka ipan tlaltekpaktli uan ipan in altepeme kikichini, tauanti tiuitsi tlamantik altepeme uan san se tlaltekpaktli kampa in tlamantik nemilis tlamati, nohti tijtekitiski ika inon tijpiaski se kuali tonali axka uan in tlen uits ika toikniua uan in totlaltekpaktli, in animatse tlen kipia in tlapaleuilistli ika in tlakami uan ika tonemilis mo chikaua kema tijnenemiki ika mauisiotl ika teuanti, ika pakilistli tech tlokoliaki in nemilis uan ika maseualistli in totlaltekpaktli tlen itech tijkati, kineki ueliue tijchiuaski se koali tekittl inon kipaleuis in toaltepetl makisa toixpa, seknik uan ika nechalistli tijchiuaski se nemilis chikauak ika se neli inaluayo uan inon kiukas ixpa in tlakami uan in ueyi tlatoanis.



PEUALISTLI

I. MAUISTILISKI UAN KOITLAUISKI IN ALTEPETL, TONEMILIS

1. Mauistoliski in tlantekpaktli uan in tlamantik tonemilis.

- a. Tijkixmatiski tlen nohti tijtekitiki intosel uan tonemilis tlamantik inon kipia ueyi nekilistli ipan tlakami.
- b. Tijkitoski in toneltokilis inon iyaxka in tlakami, in chiuolistli, in mausiotl tlen nohti tijpiaki.

2. Koitlauiski in altepetl tlen tech maka nemilis ika nalmikilistli, tlokolnamikilistli uan tlasotsintli.

- a. Tijneneuiliski tlen tijpiaski uan tijanaski, in xoxoktlachiuolistli kipia tlen tijkoitlauiski.
- b. Tijkitoski tlen aki kachi kipia tlakakaojtli, kixmatilistli uan ueyi tlatoanis tech ititia tlen nohti totekiuj ipan se kuali otli.

3. Tijchiuaski seki tlakami tlen popolkaski ipan kuali tlajtoli.

- a. Tijkitaski tlen ipan altepetl mayeto tlapaleuilistli tlen kipiaki in tlakami uan in koali tlakakaojtli inon tech paleuis tijnohti matijtekitika.
- b. Tijkoliniski in tokoali yolistli uan in tomi ika inon nohti kipiaski se koali nemilis uan se koali tekitl.

4. Tijkitaski tlen mochiua ipan tlakoilkoitl uan in kualtsito tlaltekpaktli maka axka uan in ompauits tonali.

- a. Tijkixmatiski tlen koali tijchiuaski tonali ik tonali tijnekiski ipan ompauits tonali.
- b. Tijmachtiski in yankoiki tlakami in mausiotl, in tonemilis makipaleuika in altepeme ipan in tlaltekpaktli.

In tla tijchiuaski inin naui tlajtoli kipia tlen:

II. MAKASE CHIPAUAK XOXOKTLACHIUALISTLI

5. Tijkoitlauiliski uan tijyektlaliski tijnohti in totlaltekpaktli ika momoseuilis, in tlamantik tonemilis uan in tlen kichikaojtikati tonemilis.

- a. Tijmoyaxkatiski in tekitl tlen moskaltia tlen koali tijpiaski uan yektlaliski itech in tekitl tlen tijnekiki mamoskalti.
- b. Ueyiski uan koitlauiski in toxoxoktlachiuolistli uan in totlaltekpaktli



tlen kati ipan tlali uan ipan atl ika inon tijkoitlauiski to tlaltekpaktli uan amo mapoliui in tlen tech tlokoliki.

c. Tijkoliniski maka oksepa in yolkami uan okseki tlen popolojtikati.

d. Matijketsaka uan matijkikoanika in nemilis tlen kixitini in toxoxoktlachiualistli uan yakmo seliski inon tlen tech kokoua.

e. Tijuikaski tlen koali mochiuilis in atl, in tlali, in kojtlatl uan in yolkami tlen kati ipan atl, amo mapano in tlachiualistli uan makikoitlauika.

f. Tijuikaski tlen koali mochiuilis in tlen amo palani, keni tetl, keni omitl uan tijkitaski amo mapoliui uan amo matlami.

6. Amo tijkokoski uan ma tijkoitlauika in koali tekintl.

a. Tijkitskiski tlatlamachialoni in tlen kikokoua maske in kixmatilistli amo asitika.

b. Aki kichiuas amo koali tekintl maki tlaxtlaua uan kachi makitlaxtlaua inon tlakami tlen kitaki koali tekintl uan amo neli.

c. Tlen tokayutiski mamochiua ika kamanalyo uan makitaka in tlachiualistli ik ueyi tlamilistli, ueyi otli tlen kichiuaki in tlakami.

d. Amo matijkauaka maasiki in sokiyo ipan xoxoktlachiualistli uan amo matijkauaka mamosentlali in patli tlen tech popolos.

e. Amo matijchiuaka tekintl tlen tijkokoski in xoxoktlachiualistli.

7. Tijmoyaxkatiski tlen mochiua uan tlen tijtilanaki uan tlen moojpachijtok tlen kikoitlauiski in tlaltekpaktli in tlen kipaleuitok in tlakami uan in koali tiyeski.

a. Tijchiuaski santsito, ojpatilaniski uan ojpatchiuaski in tlen tijtilanaki uan tijkouaki mamochiua ipan in tekintl tlamaluiloni.

b. Amo tijtilanaski nochi, san tijtilanaski tsito in tepostlauili uan kachi in chikaualistli tlen moojpachiuaka keni in tonali uan yeyekatl.

c. Tijkoliniski tlen moskaltia ipan xoxoktlachiualistli uan tijuikaski kachi in teposxoxoktlachiualistli.

d. Tijkalakiski tlen mokoua ipan xoxoktlachiualistli uan in tlakami tlen kikouaki uan tlen kipiaki koali makitaka tlen inon keme kipia ueyi koali tekintl ika in tlakami uan in xoxoktlachiualistli.

e. Tijkitaski nochtli in kalakilistli tlen ika koitlauiski tokoali nemilis uan in moskaltilistli.

f. Tijmoyaxkatiski in tlamantik nemilis tlen kitlaliaki chikaualistli ipan koali nemilis uan in koali tlatlen ipan se tlaltekpaktli tlen tlami.

8. Tijxixtopeuaski in tlamachtilistli tlen kipia in tlamaluiloni uan tijkoliniski in patlastlatlapoli uan in ueyi tlamachtilistli tlen tijpiaki.

a. Tijpaleuiski aki kitlalitikati in tepostlamachtilistli uan in amo





Bosque templado (Pachuca, Hidalgo), fotografía de Jerzy Rzedowski Rotter, cortesía de CONABIO

tepostlamachtlistli, ika nemilis tlen kenekiki kachi paleuilstli itech in altepeme tlen moskaltitikati.

b. Tijkixmatiski uan tijpiaski in achto kixmatilistli uan in matilistli animatse ipan nohti in tlamantik nemilis tlen kipaleuiaki ipan koitlauilistli in tokoali tlakanemilis.

c. Tijkitaski tlen in kitosnekiani kachi chikaualistekitl uan in tlauilistli in toxoxoktlachiuilistli uan uan in kitosnekiani tonemilis maka ipan ueyi tlatoani ika nohti.



III. NOCHTI KINMAKASKI TLEN IYAXKA UAN ITOMI

9. Tijixtiski ika naluayo in mayankayo keni se tijtikiojtis tlen kichiu koali tekintl, in tlakami uan in xoxoktlachiualistli.

- a. Kipia tlen tijkitaski tlen nohti kipiaski atl chipauak, yeyekatl chipauak uan in koitlauilistli ika totlakoali, se tlali amo sokiyo, se kali uan nochi chipauak tlen kimakaski in tomi tlen kinekiski.
- b. Nohti in tlakami mamomachtika uan ika in tomi tlen kinekiki ika inon kipiaski se koali nemilis uan kimakaski nochi ika kikoitlauiski in tlakami uan in tlapaleuilistli aki aueletij motekipanos isel.
- c. Tijkixmatiski aki amo kimati niantle, koitlauiski aki kikokoski, tijkoitlauiski aki tlokoxtikati uan tijpaleuiski aki kineki moskaltis uan tokaski tlen kijnekiki tlatlen.

10. Tijkitaski tlen mo chiuu uan in tomi makiolinika in moskaltistli in tlakami ika melauak tekintl.

- a. Tijkoliniski tlen nohti makipiaka tomi tlatek ipan altepetl uan ika yauanti.
- b. In tomi mayao ipan nohti in altepeme uan inoki amo makiuikilika tomi okseki altepeme.
- c. Tijkitaski tlen nochi in tlen monamaka makipaleui in anilistli, ma kikoitlaui in xoxoktlachiualistli uan in tekintl tlen nenemi.
- d. Tijkalakiski uan tijkoitlauiski aki tekijtikati ipan ueyi tekintl makichiuaka ika se koali moskaltistli uan tla mopolouaki ipan inon tekintl makitaka keni kiyektlaliski.

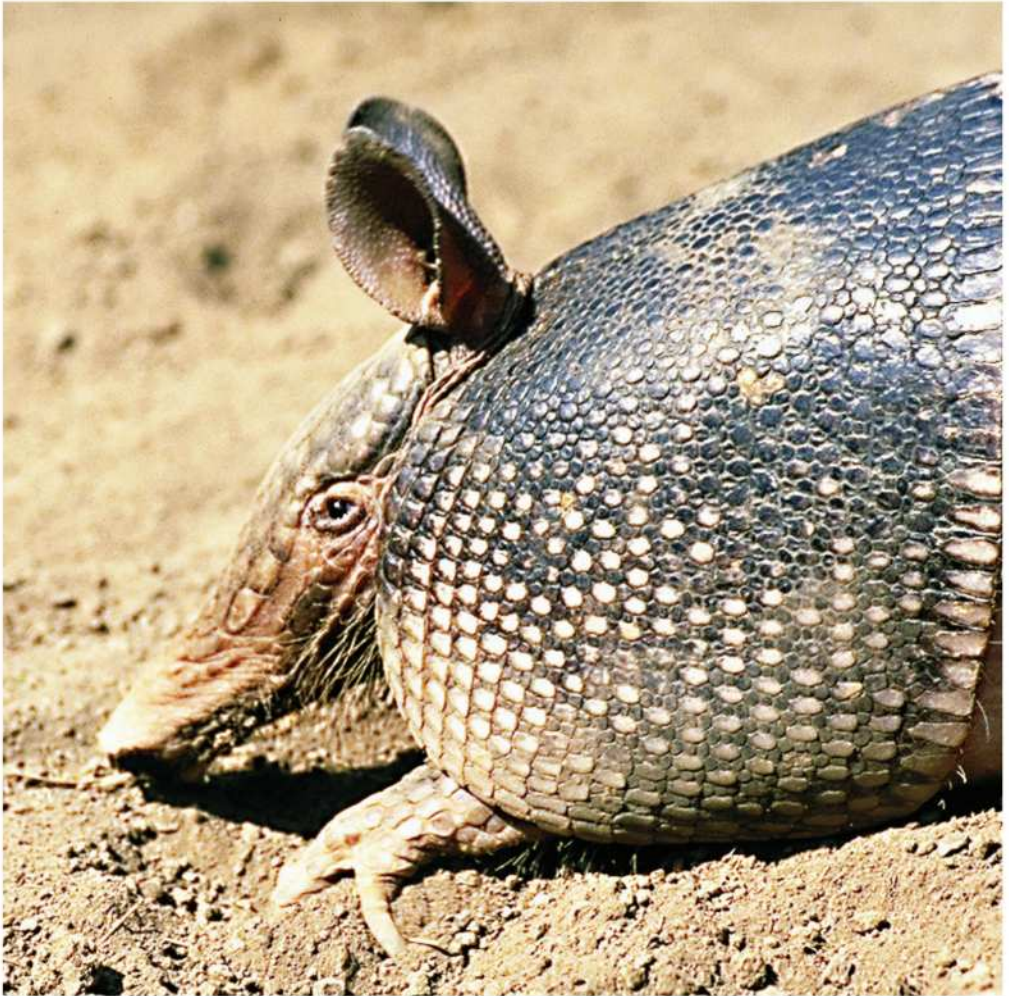
11. Tijkitoski tlen nohti tijmopaleuiaki uan tijnohti majpiaka popolkaliski ika inon tijmoskaltiski ipan tlamachtistli, tokoali nemilis uan tomi.

- a. Tijkitaski In tlapaleuilistli tlen kipiaki in souami uan ixpokami uan yakmo makinteuika.
- b. Tijkoliniski in popolkalistli tlen kipiaki in souami ipan nochi in tlatoli, in tomi, ueyitlatoani uan topatlauak nemilis, yauanti koali popolkaski uan kintikiojtiski okseki.
- c. Tijchiuaski in toiknimi uan kikoitlauiski ika nekilistli ipilua.

12. Nohti tijpaleuiski in popolkalistli, amo matech auaka ipan se tlali tlen kipaleuia in tlakami, ikoali nemilis uan koali animatse ika chikaualistekintl ipan tlapaleuilistli toaltepeme maseuali uan kichichini.

- a. Tijkikoaniski in aualistli ika nochi itlamantli, keni aki kipia okse tlamantli, tla souatl, tla tlakatl, tla yao ipa okse tioplantli, tla tlatoua okse tlajtoli uan tla chanka ipa okse altepetl.





Armadillo nueve bandas (*Dasypus novemcinctus*), fotografía de Eduardo Lugo Cabrera, cortesía de CONABIO

- b. Tijkitoski in popolkalistli in toaltepeme maseuali ika ianimatse, tlamachtlistli, tlali uan itlamantik tekitl tlen kiukaki ipan inemilis.
- c. Mauistiliski uan paleuiski in telpokami tlen kati ipan toaltepeme inon kichiuaski in amatl tlen keni tijchiuaski se koali tekitl ipan toaltepeme.
- d. Koitlauiski uan ojpachiuaski in tlen kipia miek achtotlachiuastli uan animatse.



IV. AMO MAKA AUALISTLI, AMO MAKA TLATEUILISTLI UAN MAKA MAUISTILISTLI

13. Tijchikauaski in tlen tech machtia amo matijmauaka tinochti uan makaski makitaka in koali tekintl tlen kichiuaki in toueyi tlatoanis, mapopoluika nohti ipan tokayotiski makoali panoka nohti.

- a. Tijkitskiski in popolkalistli tlen nohti makinmakaka koali tlajtoli ika in chipaualistli, tijkiluiski keni mochiuas in tekintl uan tlen kipiaski tlaneltilistli.
- b. Tijpaleuiski nohti in tlakami tlen kati nika uan kati ueka uan tijkoliniski in popolkalistli tlen kipiaki nohti in tlakami uan aki tlen kineki tekitis.
- c. Koitlauiski in tlapaleuilistli tlen kipiaki in tlakami, in popolkalistli uan in sekniktaliski.
- d. Tijchiuaski ik neli kalakilistli uan koali tekintl tlen ka ipan in ueyi tlatoanis, sekniktaliski in tlaseuilistli uan makitlaxtlauaka tlen aki kikokoua in xoxoktlachiualistli.
- e. Tijkikoaniski in amo koali tekintl tlen ka ipan nohti in tekilistli uan tlen ka ipan san se tekilistli.
- f. Tijchikauaski in altepeme uan makoali kijkoitlauika in xoxoktlachiualistli tlen yauanti iyaxka uan makinmakaka nohti in tekintl uan matikitaka koali un ueyi tlatoanis.

14. Tijkalakiliski ipan tlamachtlistli uan in machtlistli ipan ueyi nemilis in amo tekiyo tekintl, in kixmatilistli uan in mauisiotl tlen kineki inon chiuaski uan tijpiaski se koali nemilis.

- a. Tijmakaski nohti in konemi uan in telpokami koali machtlistli inon tech koalikas koali nemilis.
- b. Tijkoliniski in tlapaleuilistli tlen kaipan tlachiualistli uan in tlakoilolistli uan in nemilistlamachtlistli.
- c. Kachi tijtlaliski in amatl tlen kipiaki in tepostlatolis uan makilnamikika ipan tekiyo tlachiualistli tlen kaipan nohti in tlakami.
- d. Kipia tlen tijkixmatiski in machtlistli ika koali tekintl uan animatse ika inon tijpiaski se koali nemilis.

15. Nohti aki yoliki onka tijkoitlauiski uan tijchaski.

- a. Tijkitaski amo makiteuika in yolkami tlen kati ipan altepeme kampa chankati in tlakami uan koitlauiski ika inon yakmo kin teuiski.
- b. Tijkoitlauiski in yolkami tlen chankati ipan kojtlatl, amo makinkokoka, amo makinteuika uan amo makinmiktika.
- c. Tijkikoaniski nohti aki kinekiki kipopoloski in yolkami ika sanmauultilistli uan amo kimatiki.



16. Tijkoliniski se nemilis ika mausiotl, ika amo tlateuilstli uan moseuilstli.

- a. Tijyolseuiski uan tippaleuiski tlen nohti mamoneneuilika uan mamopaleuika nohti in altepeme, tlatik uan tiaauk.
- b. Tijkalakiski patlauak tekittl uan ika neneuilstli inon amo tech koalikas tlajtoli ika teuilstli uan tijkanaski sepa tlen tijyektlaliski tlajtoli.
- c. Tijchiuaski in tekittl ueyi tlen koitlauiski nochi in altepetl uan in xoxoktlachiualistli.
- d. Tijkikoaniski in tepostli tlen tech miktia uan tlen kisokiua to xoxoktlachiualistli uan tijkikoaniski in tepostli tlen tech popolos.
- e. Tijkitaski tlen kichiuaki itech in tlaltekpaktli uan makipaleuika uan makikoitlauika.
- f. Tijkixmatiski in moseualistli tlen kichiuwa koali ika teuanti okseki tlakami, okseki tlamantik nemilis, in tlaltekpaktli uan ika nochi tlen ueyi uan ika tikati onka.

IN OTLI IN TOIXPA

Kema amo achto kipia in tlapoualistli in nemilis tech notsa tlen matijtemoka se yankoik peualistli, inon peualistli kaitech inin amajtlatoli, ika inon kipia tlen tijtekitiski uan tijkoliniski in tlen tijnekiki.

In tekittl kinekis matijpatlaka ika tokilnamikilistli uan toyolotsi, kineki majpiaka se yankoik tekittl, kipia tlen tijkiskaltiski in yankoik tekittl uan tonemilis, onka, nepa uan ompik, in totlamantik nemilis inon tlen tech tlokoliki koalstio in toachto tlakami, kipia tlen tijkixmatiski miek in neli tlajtoli.

In tonemilis tech uika ipan mausiotl inon koali tijchiuaski tekiyo tekittl, inon tech uikas ipan sekniktekitl, in kakaualistli ika nohti, in tlen moneki mochiuas kichinito uan ueyi tekittl, nohti in tlakami, in atepeme kati ipan amatl tlen kipia tlen mochiuas, in tlachiualistli, in nenemilistli, in tlamantik tiopami, in kaltlamachtlistli, in tepostlajtolis, in kaltekitl uan in ueyi tlatoanis, inoki tokanotsaski ipan aki tlatos, in tekittl tlen ka ipan ueyi tlatoanis, in tlakami uan in kaltekitl ika inon tijchiuaski koali tekittl.

In tla tijchiuaski se altepetl ueyi uan chikauak in altepeme tlen kati ipan tlaltekpaktli kipiaki tlen kiyankoiliski in tekittl ipan seknik altepeme, kipia tlen kichiyaski in amajtlatoli tlen kaipan tlaltekpaktli, ika se tlatlen tlen yetos ipan xoxoktlachiualistli uan moskaltlistli.

Tlen totekitl ma kilnamikika ipan se isalistli uan okse nemilis; ika in melauak tlajtoli tlen kain chiuualistli ipan tekittl uan in pakilistli nemilis.



LA
CARTA
DE LA
TIERRA

EN LOS IDIOMAS
DE HIDALGO

Directorio

Estado de Hidalgo

José Francisco Olvera Ruiz

Gobernador Constitucional del Estado de Hidalgo

Miguel Ángel Cuatepotzo Costeira

Secretario de Educación Pública

Rocío Ruiz de la Barrera

Subsecretaría de Educación Media Superior y Superior

Luis Ángeles Ángeles

Director General de Educación Superior

Secretariado Internacional de la Carta de la Tierra

Oscar Motomura

Co-Presidente de la Carta de la Tierra Internacional

Kartikeya Sarabhai

Co-Presidente de la Carta de la Tierra Internacional

Mirian Vilela

Directora Ejecutiva de la Carta de la Tierra Internacional

Mateo Castillo Ceja

Punto focal en México de la Carta de la Tierra Internacional

Leodan Portes Valles

Punto focal en Hidalgo de la Carta de la Tierra Internacional

Universidad Intercultural del Estado de Hidalgo

Verónica Kugel

Rectoría

Esmeralda García Maldonado

Centro de Lenguas

Esperanza Ignacio Felipe

Divulgación y Vinculación Social Universitaria

Miriam Bernal Hernández

Difusión Cultural y Extensión

DIRECTORIO EDITORIAL

Coordinación editorial: Verónica Kugel

Cuidado de la edición: Norma Berenice Gómez González, Antonio García Agustín, Donaciana Martín

Contreras, Javier Mendoza Mejía y Verónica Kugel

Investigación iconográfica: Abril Velasco Murguía, Fermín Alonso López Monzalvo y Miguel González Trejo

Diseño de portada y formación de textos: Miguel González Trejo

TRADUCCIONES

Lhima'alh'ama (tepehua): Fidela Encarnación Plata

Ñuhu (otomí de la Sierra): Lucero Corona Clemente

Hñähñu (otomí del Valle del Mezquital): Erika Bolteada Peña y Oralia Zapote Juanpablo

Náhuatl de Acaxochitlán: Araceli Hernández Romero

Náhuatl de la Huasteca: Refugio Miranda San Román

El material fotográfico se reproduce con autorización de la Comisión Nacional para el Conocimiento y Uso de la Biodiversidad (Conabio).

Primera edición 2015

Para la versión en español y en inglés véase: Carta de la Tierra Internacional,

www.earthcharterinaction.org, 2000

© de esta edición: Universidad Intercultural del Estado de Hidalgo, Profr. Ignacio Zaragoza s/n,

Col. Centro, 43480 Tenango de Doria

www.universidadinterculturalhgo.edu.mx

Impreso en México

ISBN: 978-607-96692-6-3